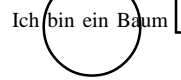


NABU Miethke
Aufbau & Abbau jew. 1
Tisch durch Zibell &
Westermeier



Hobohm 1X2 Meter Aufbau u. Abbau,
Betreuung: Hobohm
Tische: Zibell/ Westermeier

3X3 Meter im Quadrat
Zelt Seidel
Aufbau Zibell Freitag
Abbau Sonntag Zibell,
Tische:
Zibell & Westermeier
Standbetreuung Seidel

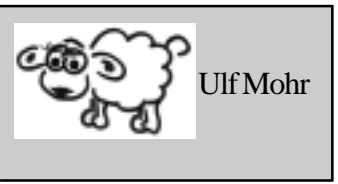


Kinderschminken
Möblierung & Aufbau
durch B-W, Betreuung
über Fr. Garczyk
(Name?)

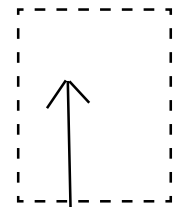
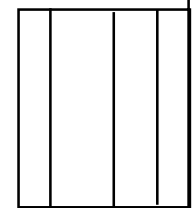
8 X 7 Meter Spielfläche für Kinder - mit
Spielzeugen und für die Gruppenspiele ab
15.00 Uhr
Aufbau ab 10.00 Uhr durch Binschus-
Wiedemann, Einsammeln der Spielzeuge ab
18.00 durch B-W.
Absperrung durch vier Pfosten mit Flatter-
band - kann bei Bedarf (Durchfahrt,
Gruppenspiele) entfernt werden.
Standbetreuung: Riedel (Dauer), Spinola &
Binschus-Wiedemann (während der Spiele)

Walch Getränke & Grill
Aufbau ab 10.00 Uhr
Abbau nach 21.00 Uhr
(Ort: wo mal der Sandkasten
stand unter den Bäumen -
kein Getränkewagen, nur
Stand!)

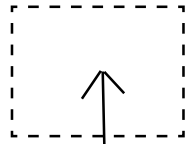
Standbetreuung: selber



Diese Flächen teilen sich die
Handwerker: Mohr sen., Soika
I+II, T. Wiedemann. Plan ist
nicht maßstäblich - in echt ist
mehr Platz - wir haben es aus-
gemessen! Sie brauchen insge-
samt drei Tische von Zibell /
Westermeier



KBV-Stand
Aufbau ab 10.00 Uhr
Abbau ab 18.00 Uhr
Standbetreuung:
Westermeier, Höfgen

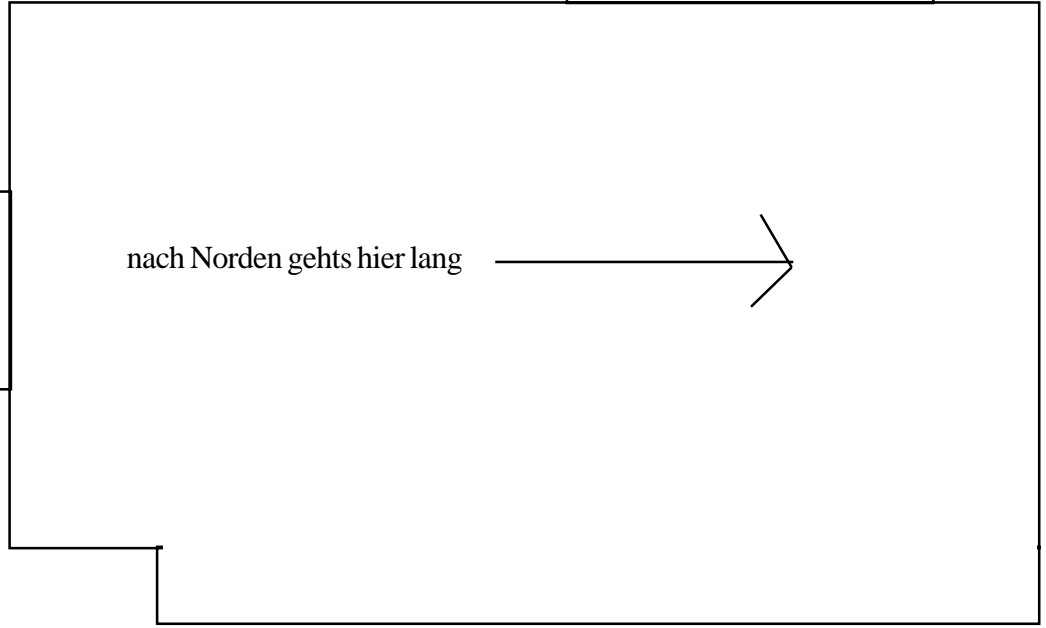
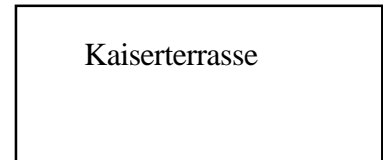


Höfgen Waffeln bei gutem Wetter
bei schlechtem Wetter im Zelt
Aufbau Samstag ab 10
Abbau Samstag ab 18.00 Uhr
Standbetreuung M. Höfgen

4 Meter

Zelt Kiener
Aufbau und Abbau
eigenverantwortlich
zu eigener Uhrzeit
Tische/Bänke Zibell
& Westermeier

6 Meter



Zelt Gorgs
Aufbau Samstag ab 10.00 Uhr
Abbau eigenverantwortlich zu eigener
Uhrzeit
Tische/Bänke Zibell & Westermeier
**Kaffee & Kuchenverkauf
im Zelt!**

5 Meter

8 Meter

ab hier wirds schräg - keine Stände, keine Kinderaktivitäten